



Викторина
«Лесной мир Мещёры»

Педагог дополнительного образования
Плужникова Оксана Алексеевна

**Сердитый недотрога
Живет в глуши лесной.
Иголок очень много,
А нитки не одной.**

ЁЖ



**Что за зверь лесной
Встал, как столбик, под сосной
И стоит среди травы –
Уши больше головы?**

Заяц



**Кто с высоких тёмных сосен
В ребятишек шишку бросил?
И в кусты через пенёк
Промелькнул, как огонёк?**

Белка



**Какой зверь опасный
Ходит в шубе красной,
Снег разгребает,
Мышек хватает?**

Лиса



**Трав копытами касаясь,
Ходит по лесу красавец,
Ходит смело и легко,
Рога раскинув широко.**

Лось



**Водяные мастера
Строят дом без топора.
Дом из хвороста и тины -
Большую плотину.**

Бобр



**На спине плывет зверёк,
Он пловец отличный,
Рыбу ловит без сетей,
Ловко, очень быстро!**

Выдра



**Весь день он должен быть
настроен,
Что принести, а что построить.
Бежит всегда, бежит быстрее
Трудяга-спринтер...**

Муравей



«Это удивительный цветок. Было мнение, что это растение, взятое в дорогу с собой, защитит человека от любого зла. Карл Линней, известный биолог, который собирал легенды об этом растении, был удивлен судьбой нимфы, отвергнутой Гераклом, а богами превращенной в цветок этого растения. Из-за этого он решил в ее честь дать латинское название цветку – нимфея белая»

Что это за растение?

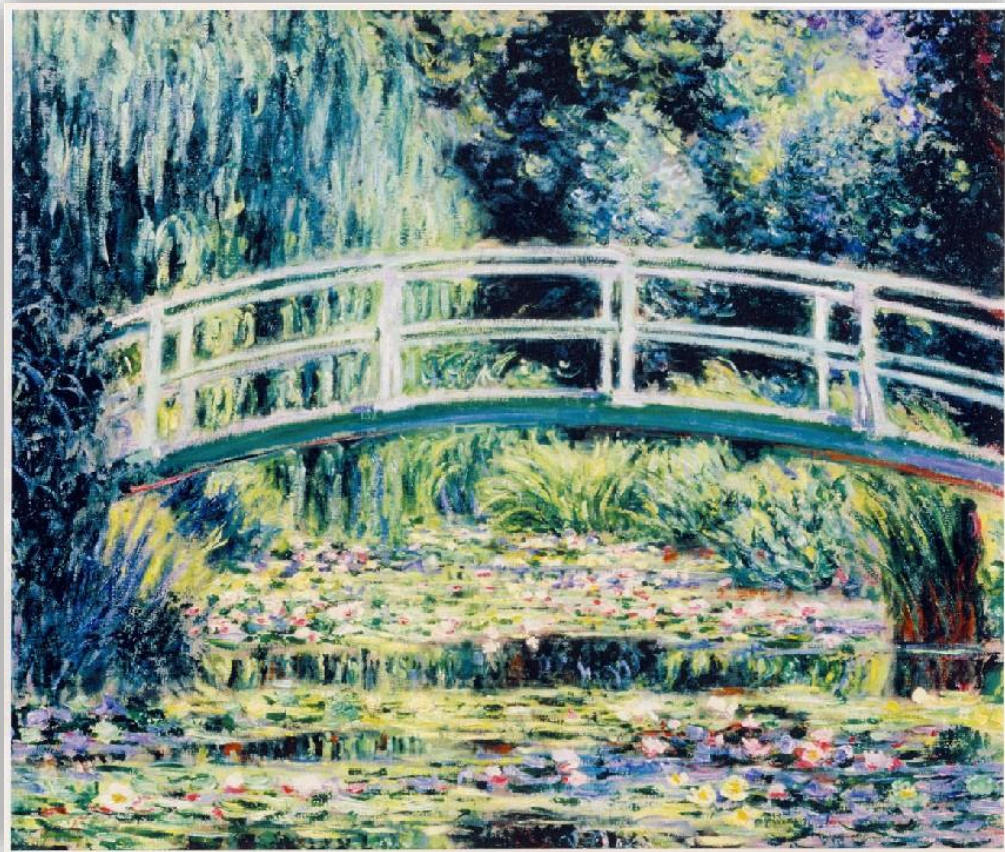
Водяной орех

Чилим



**Какое растение мы можем увидеть на холсте
Клода Моне, французского живописца,
написанном в 1899 году. Растение это
символизирует чистоту и красоту окружающей
нас природы.**

Кувшинка белая



**«Белые кувшинки»
Клод Моне, 1899**



МОЛОДЦЫ!!!
